

# 헬퍼리더 면접설명회



설명회는 13시 정각에 시작될 예정입니다.

카메라와 마이크는 끈 상태로 대기 부탁드립니다.

시작 전 지원캠프와 자료를 꼭 확인해주세요!

입장 시 팀즈 채팅창에 성함+연락처 뒷 네자리를 보내주세요!

쿠팡로지스틱스서비스(헬퍼리더채용) kakao

**알림톡 도착**

[헬퍼리더 화상면접 안내]

안녕하세요, 김쿠팡님.  
화상면접 일정 안내드립니다.

📺 화상면접 중요

- 지원캠프 : 제주1(Sub-FC)
- 일시 : 2025.05.09 금 오후
- 접속 링크 : <https://coupa.ng/cemryw>

👉 꿀팁 가득 면접 설명회 👉  
기출문제 대방출 설명회 참석하고 면접 마스터하세요!

- 일시 : 2025.05.09 금 13시
- 접속 링크 : <https://coupa.ng/cemryw>

🌟 확인사항

- 'Teams' 어플 설치 필수
- 면접은 다대일 면접으로 10분 전 미리 접속하여 준비해 주세요.
- 면접 당일 13시 면접설명회에 참석하고, 모의면접을 통해 합격에 한 발짝 가까워지세요.

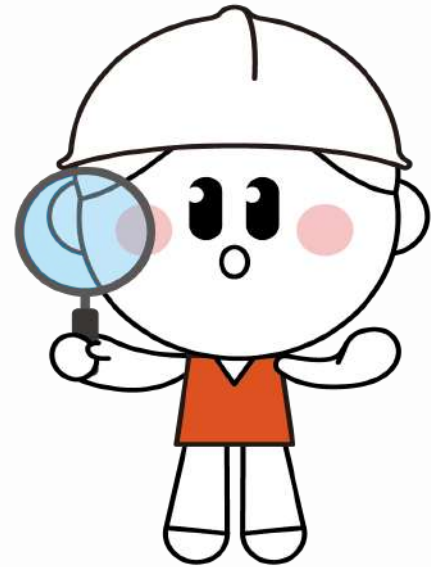
📌 화상면접 진행 방법 중요

💡 면접설명회 미리 보기

👉 3분 면접 체험하기

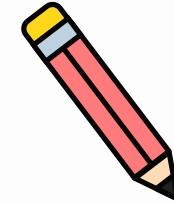
오후 3:24

준비끝!



면접 준비 종결! 기출문제만 쓱쓱!

# 헬퍼리더 면접실명회

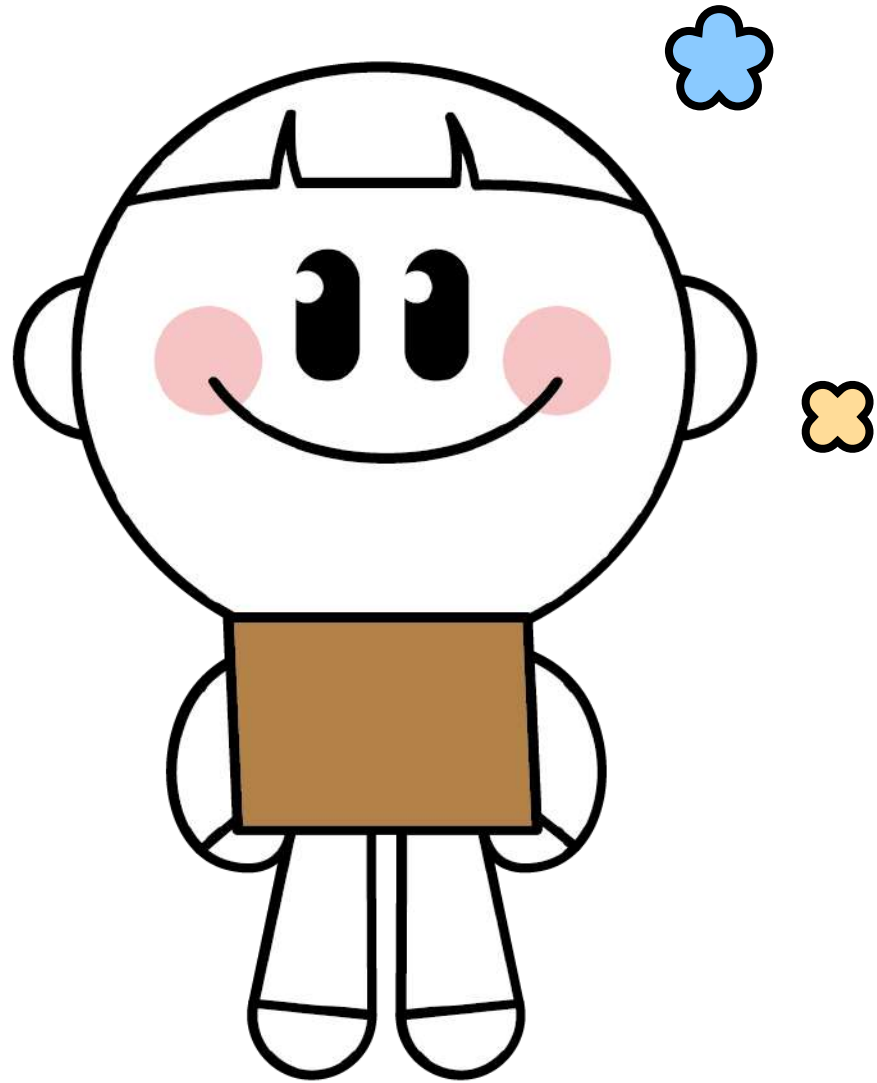


화이팅!!



입장 시 팀즈 채팅창에 성함+연락처 뒷 네자리를 보내주세요!

# 목차



01 면접 전 준비사항

---

02 지원 캠프 이해하기

---

03 지원 직무 이해하기

---

04 면접 예상 질문

입장 시 팀즈 채팅창에 성함+연락처 뒷 네자리를 보내주세요!

01

# 면접 전 준비사항

입장 시 팀즈 채팅창에 성함+연락처 뒷 네자리를 보내주세요!

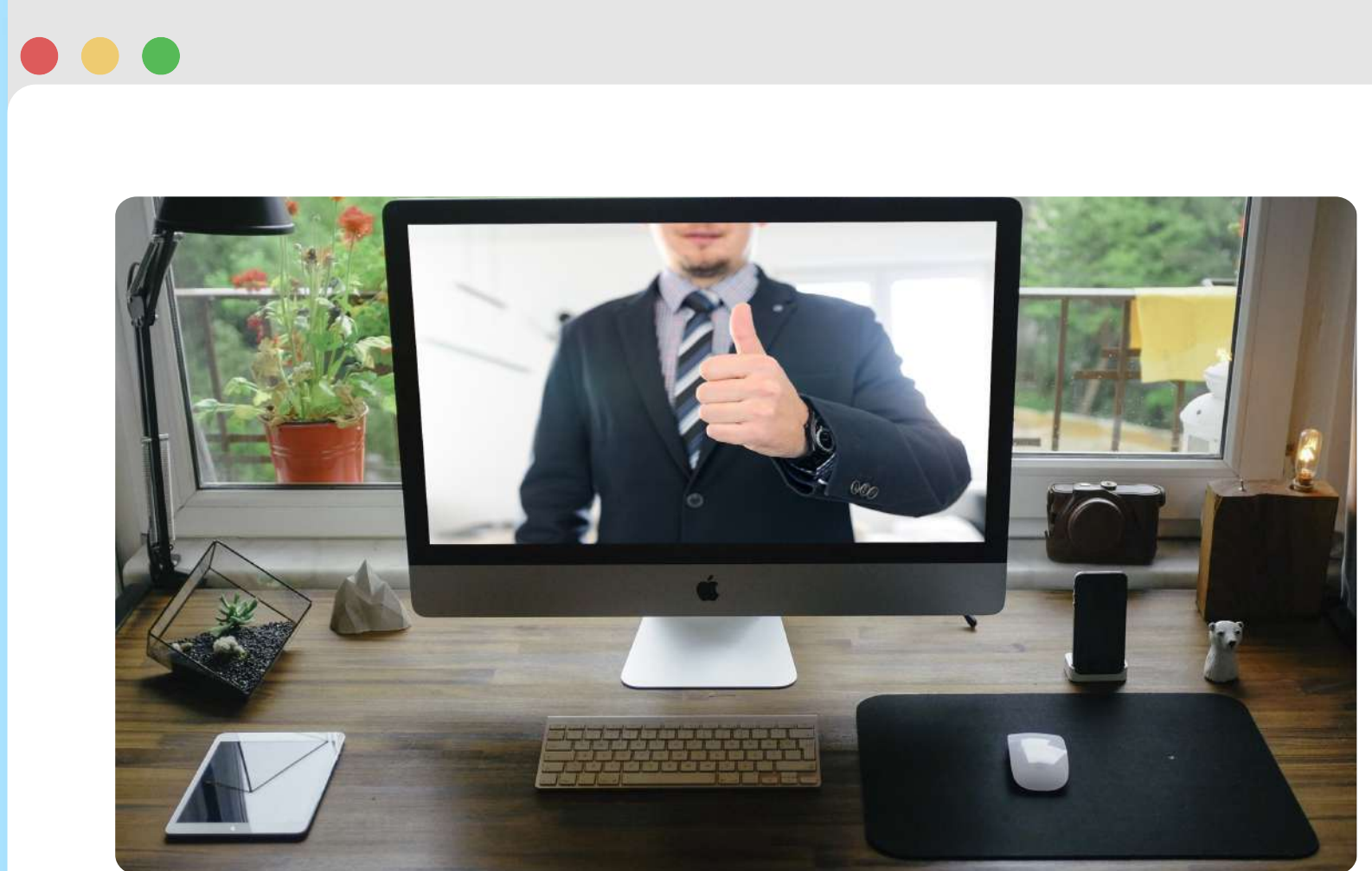


# 01 면접 전 준비사항



## 면접 참석 에티켓

- 단정한 복장으로 참석하기
- 카메라 마이크 반드시 켜기
- 주변 소음 없는 밝은 곳에서 화면 고정하기
- 모든 답변에 자신있는 모습으로 임하기



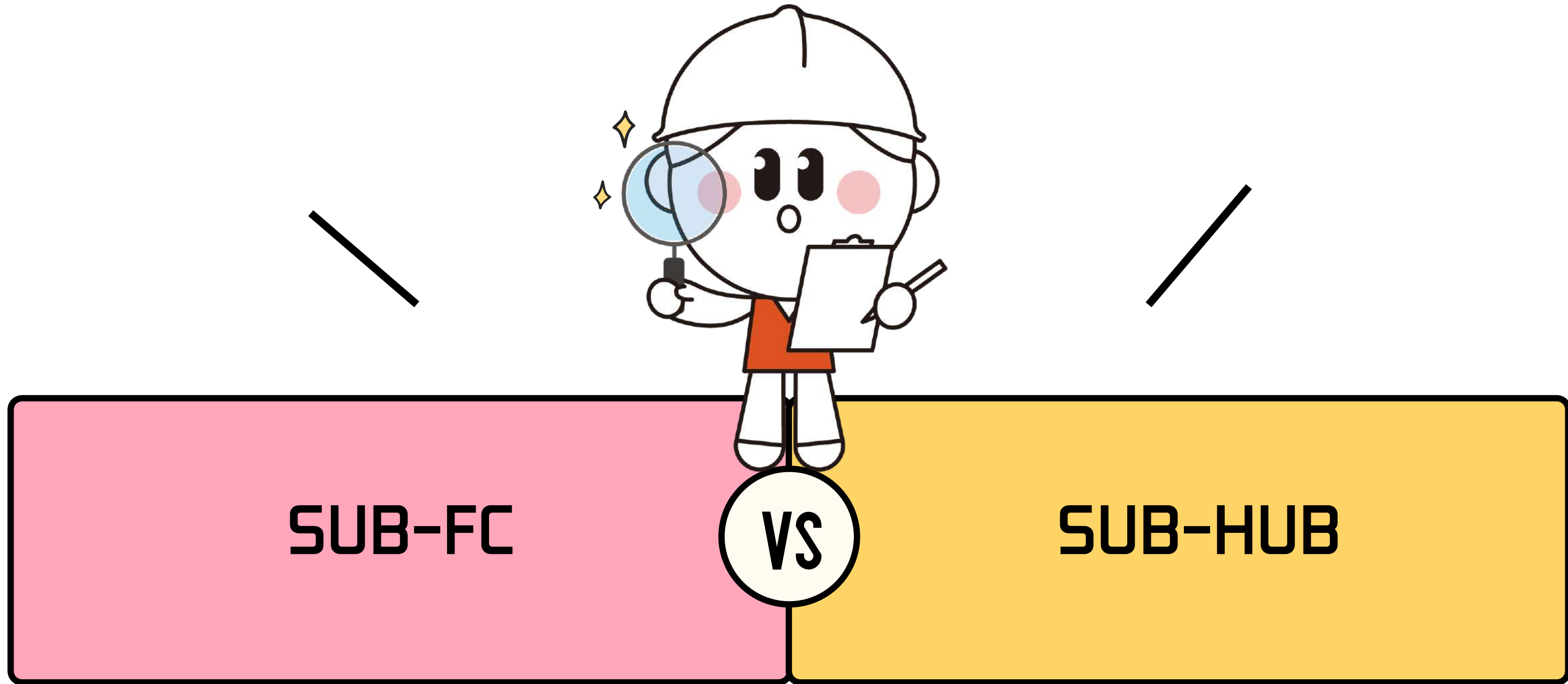
## 면접 참석 주의사항

- 소음이 심한 장소에서 면접 진행하지 않기
- 운전 및 이동 면접 참석 불가
- 면접관과 다른 지원자들의 말 끊지 않고 답변 순서 지키기
- 늦지 않게 입장하기

02

# 지원 캠프 이해하기

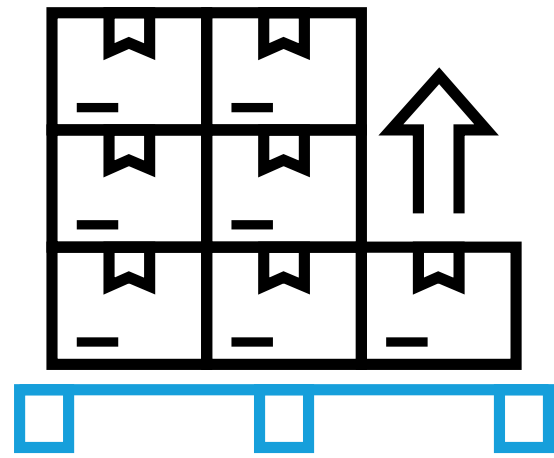
입장 시 팀즈 채팅창에 성함+연락처 뒤 네자리를 보내주세요!



# SUB-FC란?



“ 주문량이 많은 배송지를 중심으로 수요를 예측해  
판매량이 많은 제품을 선별해 놓은 장소 ”



## 입고

운반된 상품을 담아  
정돈 및 진열



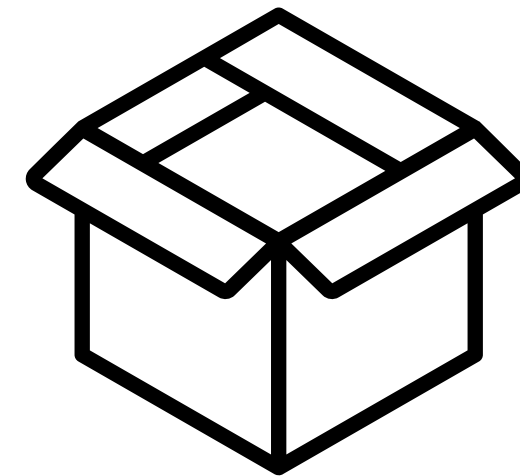
## 집품

진열된 상품의 정확한  
위치, 수량 확인



## 재고관리

상품 재고수량 조사,  
재고 이동 및 정리



## 출고

배송을 위한 포장



## 허브

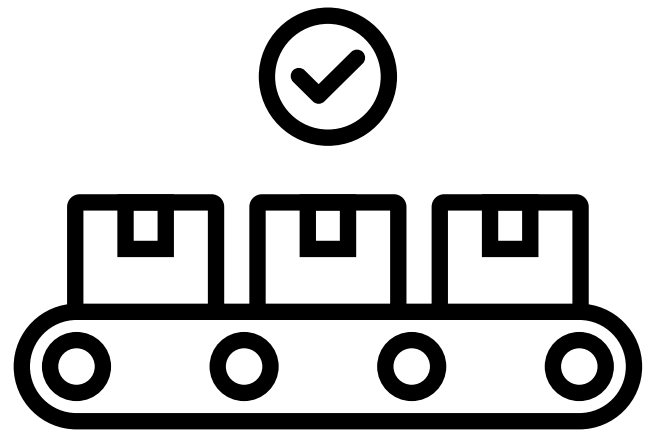
포장 완료 상품 분류,  
상.하차



# SUB-HUB란?



“ SUB-FC에서 이동된 로켓 배송 상품을 더 작은 단위의 지역으로 분류하기 위한 장소 ”



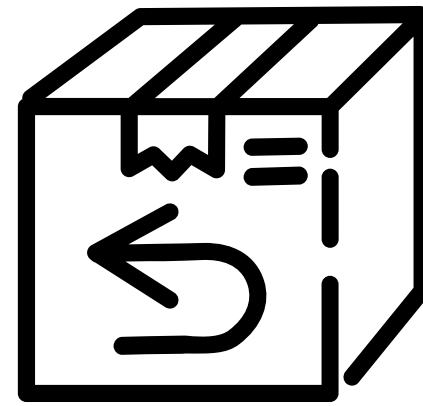
## 소분

주문된 상품을  
행선지별로 확인 및 분류



## 피딩/언로딩

배송차량으로  
소분된 물건 전달



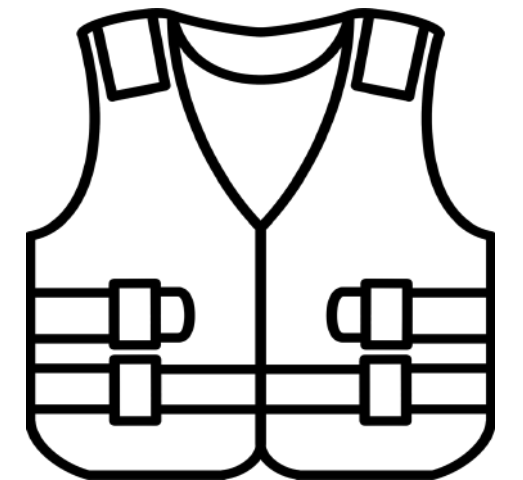
## 반품

반품 물건 정리



## 세척

프레시백 소독 및 세척



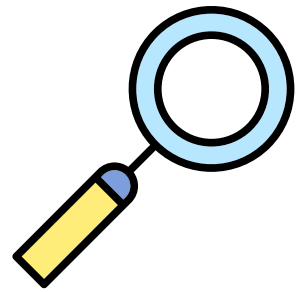
## 신호수

현장에 투입되는 차량의  
입출차 통제

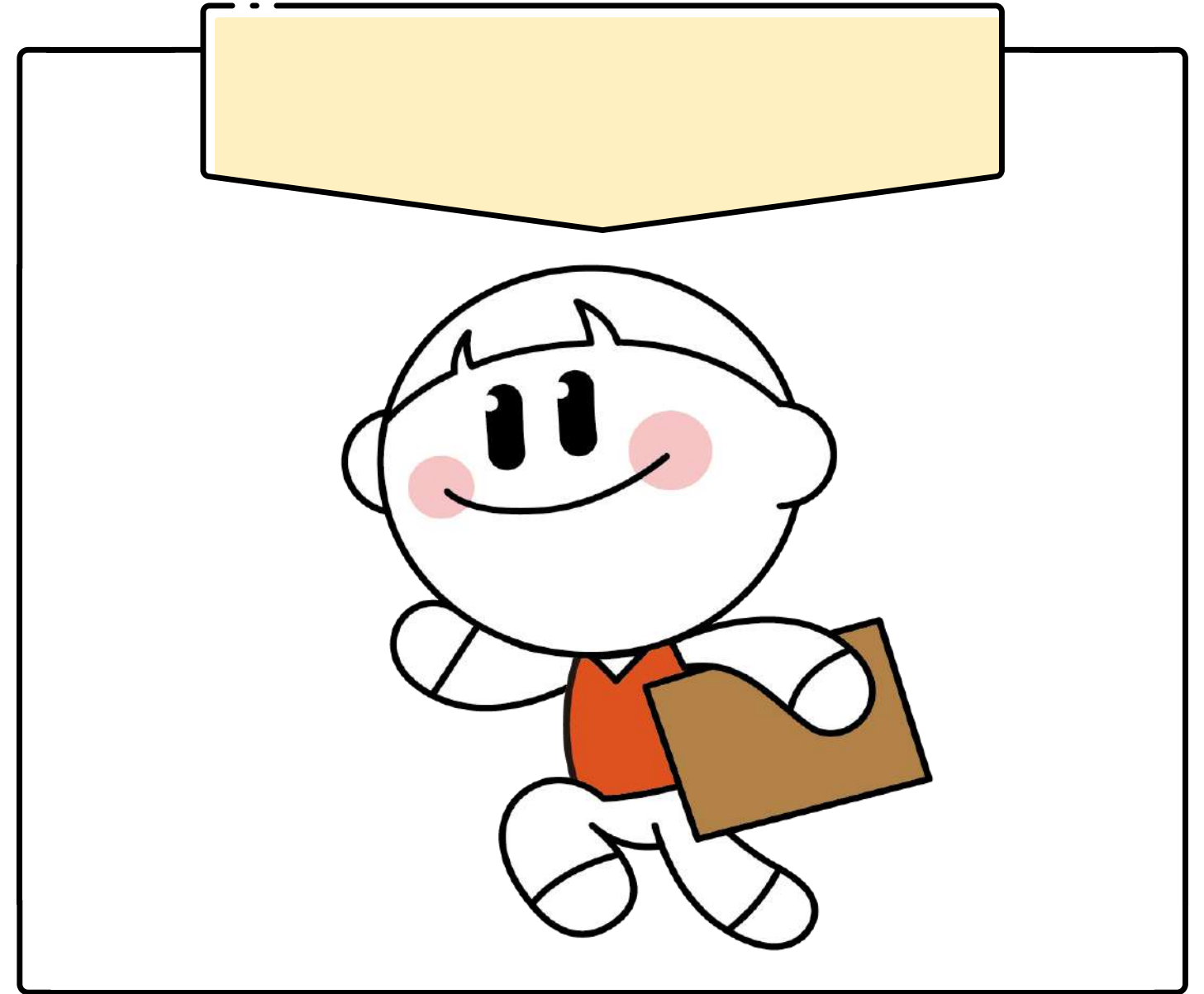
03

# 지원 직무 이해하기

입장 시 팀즈 채팅창에 성함+연락처 뒤 네자리를 보내주세요!

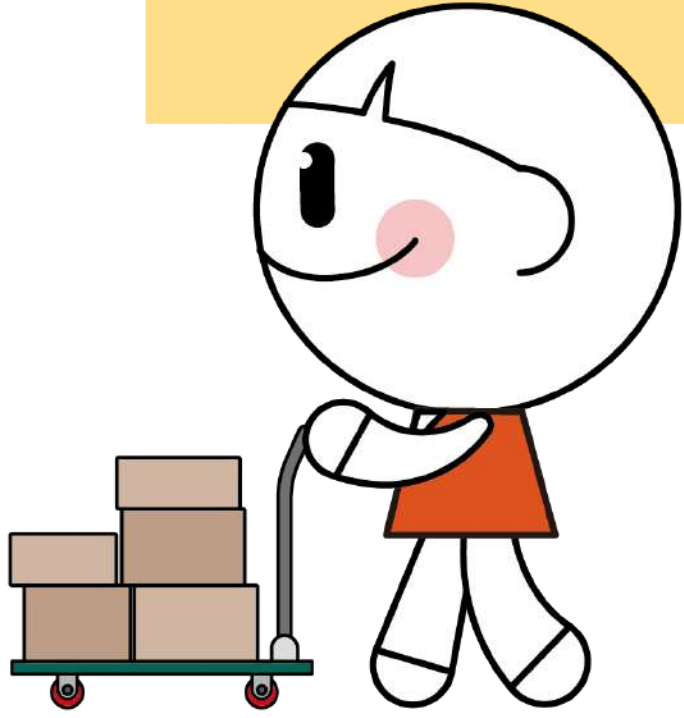


# 헬퍼리더란 ?



# 헬퍼리더 - 직무 소개

## 현장 관리 업무



- **직접 현장 업무 투입**
- 물량 급등 및 현장 이슈와 같은 돌발 상황 대응
- 현장 업무 진행 상황 체크 및 실시간 현장 관리

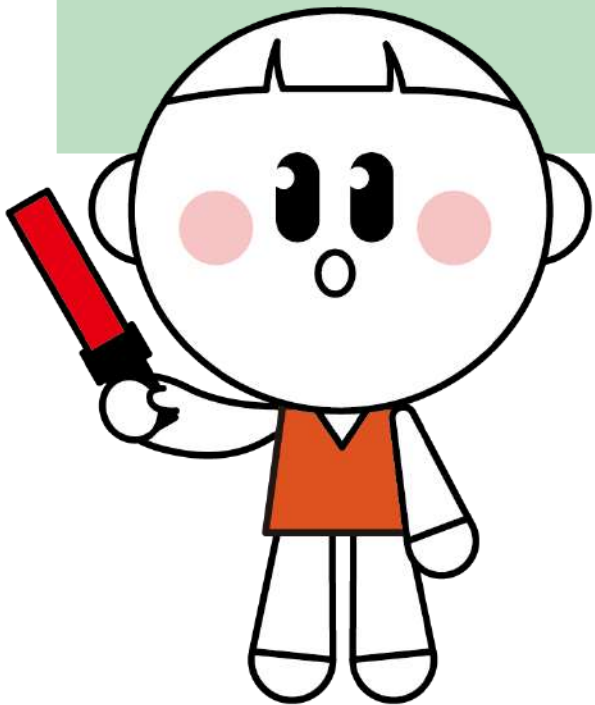
중요

## 인력 관리



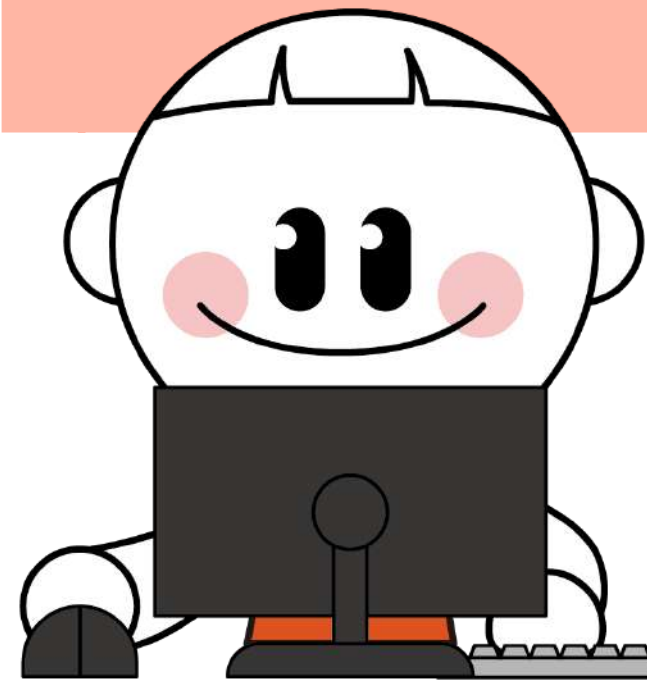
- 현장 상황에 따른 인력 배치
- 헬퍼 인력 적재적소 배치
- 현장 업무 감독

## 안전 관리 업무



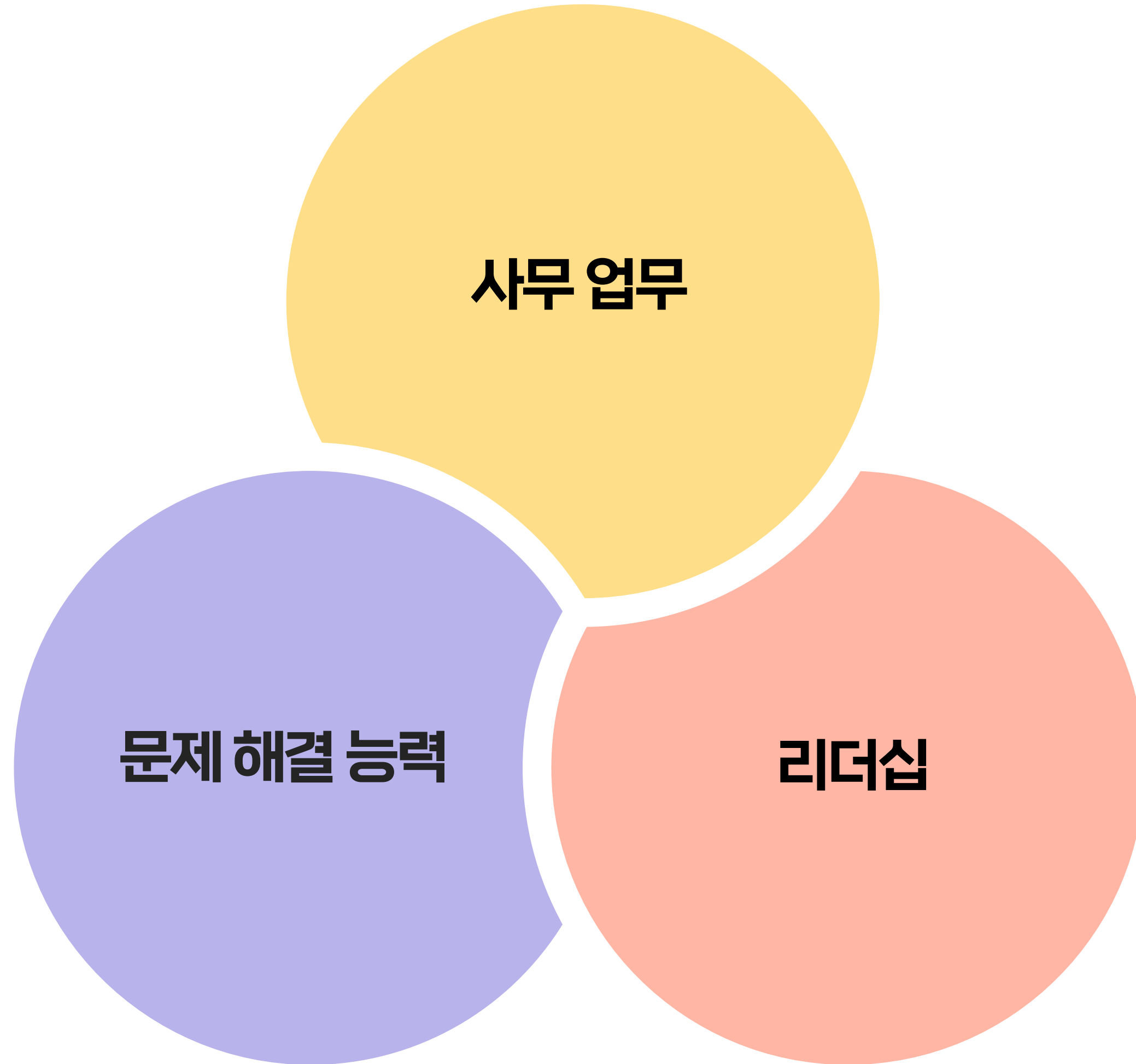
- 헬퍼의 안전을 위한 현장 안전 관리
- 신규 및 정기 안전교육 진행, 작업 시작 전 점검

## 기타 제반 업무



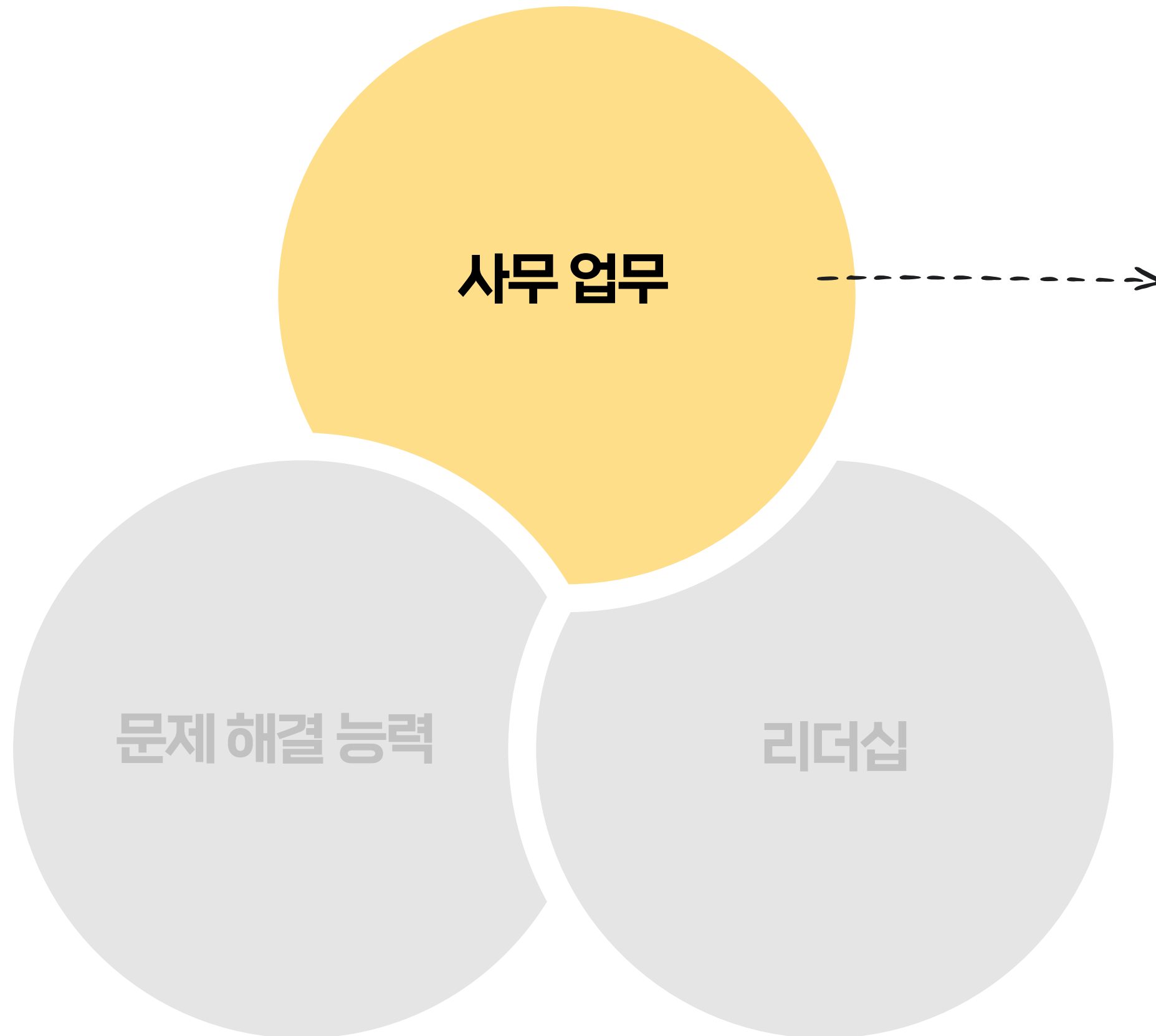
- 스케줄 관리
- 휴먼 에러에 대한 대응

# 헬퍼리더 - 직무 역량





# 헬퍼리더 - 직무 역량



## 엑셀 함수 및 수식

SUM = 합계 함수

AVERAGE = 평균 함수

IF = 조건에 부합하는 값을 찾는 함수

VLOOKUP = 특정 값을 찾는 함수

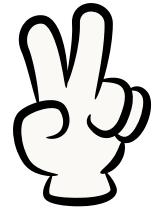


TIP.

이전에 엑셀 사용해 본 **경험 위주로** 답변 준비해보기!

엑셀 사용이 미흡해도 **긍정적으로** 답변하기!

# 헬퍼리더 - 직무 역량



## 문제 해결 능력

현장에서 돌발 상황 발생 시  
'선보고 후조치' vs '후보고 선조치'

현장 / 헬퍼 / 동료 간 트러블 발생 시  
'나'는 어떻게 대처해야 할까?

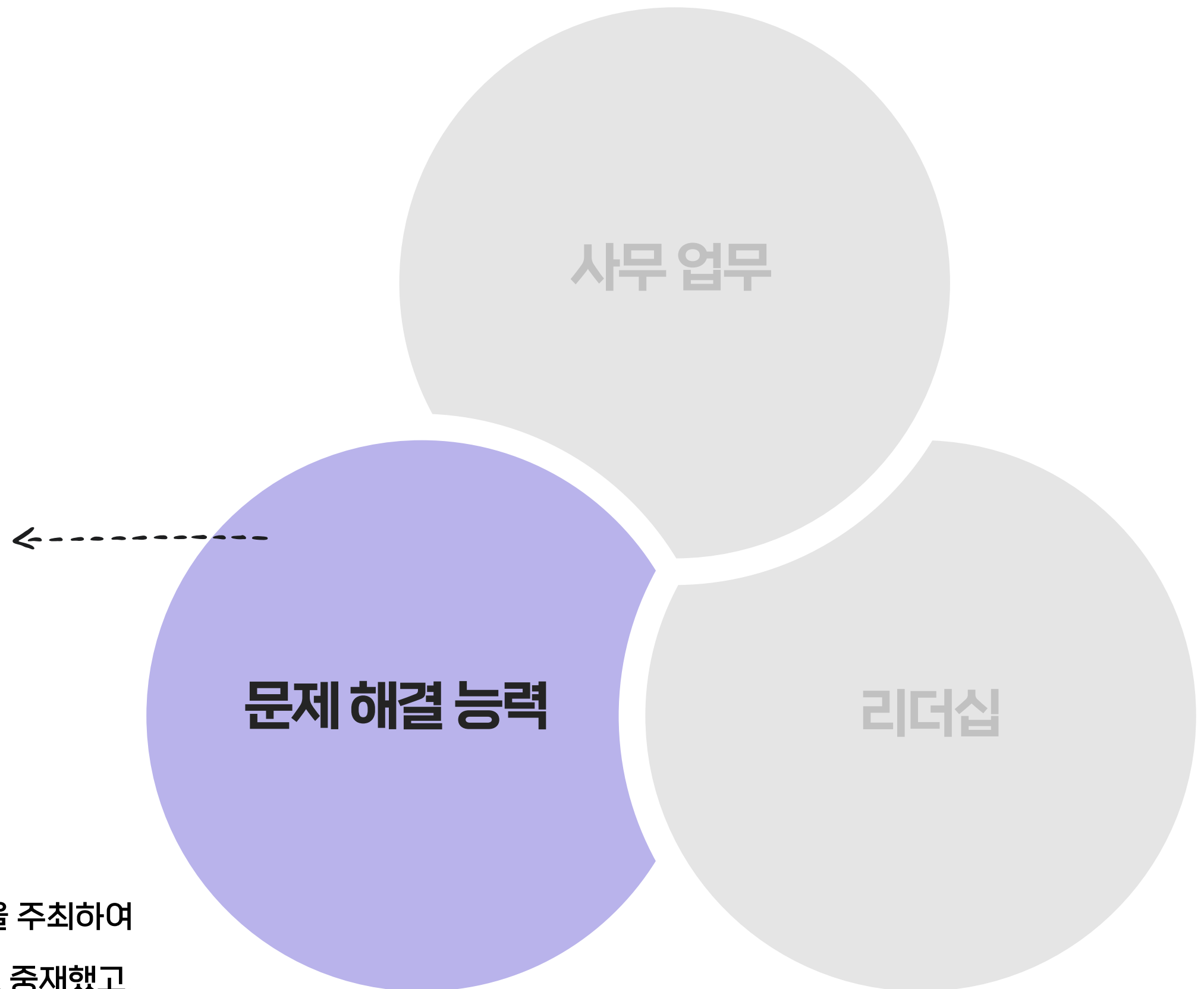
현장에서 업무하는 환경인 만큼  
갑작스럽게 발생하는 상황 발생  
가능성 많음 >> 임기응변 중요 !!



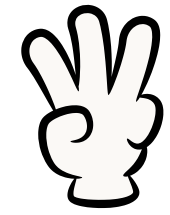
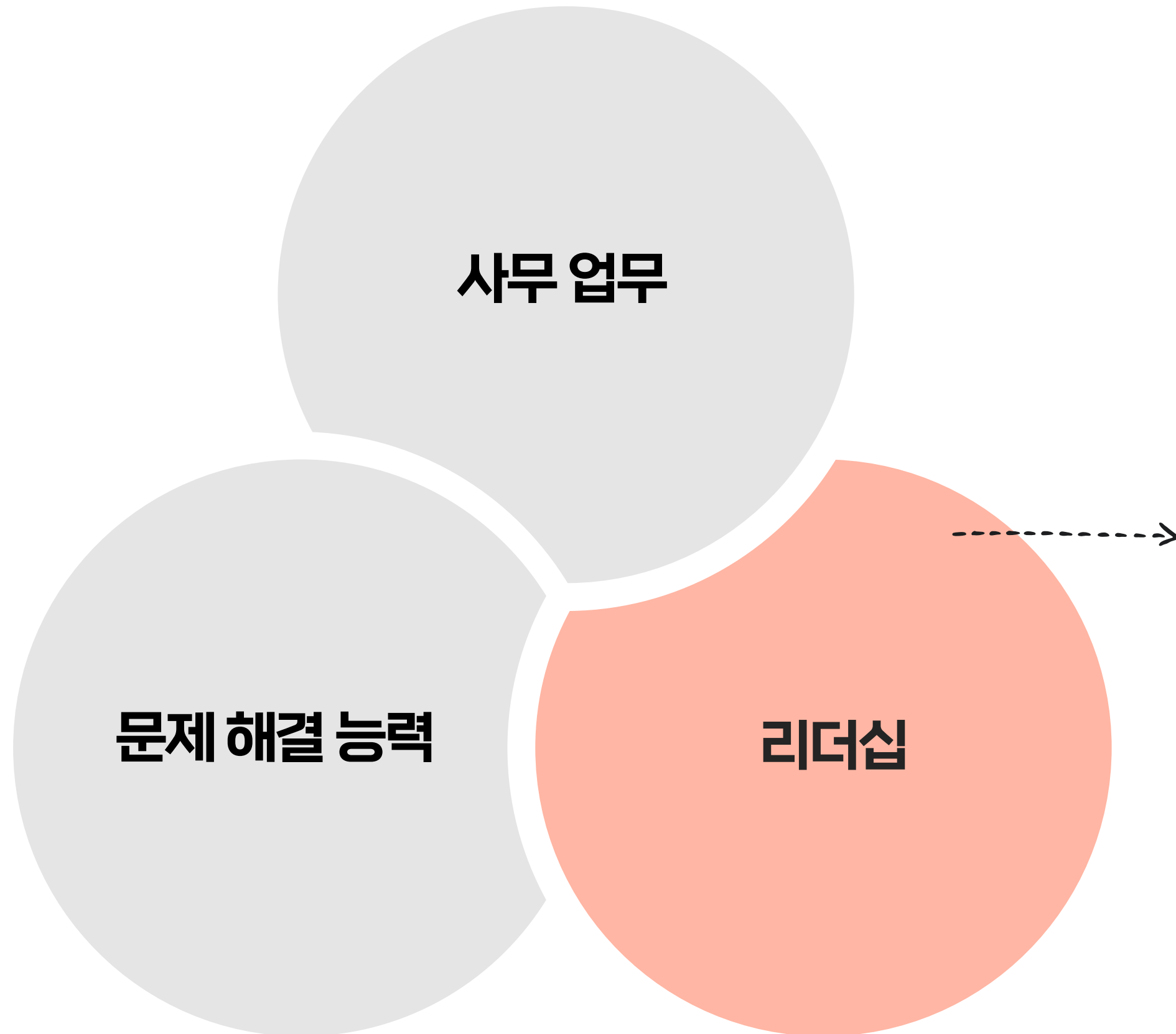
예시)

이전 회사에서 팀원들 사이에서 갈등이 있던 적이 있습니다.

저는 팀원들과 개별적으로 대화하며 각자의 입장을 파악한 후에, 팀 미팅을 주최하여 모두가 의견을 나누는 시간을 가졌습니다. 결국 타협안을 찾아 효과적으로 중재했고, 이 경험으로 열린 소통이 중요하다는 것을 깨달았습니다.



# 헬퍼리더 - 직무 역량



## 리더십

많은 헬퍼분들의 관리자로서 현장이 원활하게 운영될 수 있는 역량 필요

리더십을 발휘해서 솔선수범하여 인원/조직을 이끌어본 경험이 있다면 그것을 녹여서 답변하기

많은 인원을 어떻게 인솔해야 할까?

나는 어떤 리더가 되고 싶을까?



예시)

물류 현장의 리더를 맡아 20명의 팀원들과 함께 현장을 지휘해본 경험이 있습니다. 효율을 높이기 위해 4개의 소그룹으로 팀을 나누고 각 그룹별로 레일을 배정하는 방식을 도입했고 그 결과 계획한 시간 안에 모든 작업을 마칠 수 있었습니다.

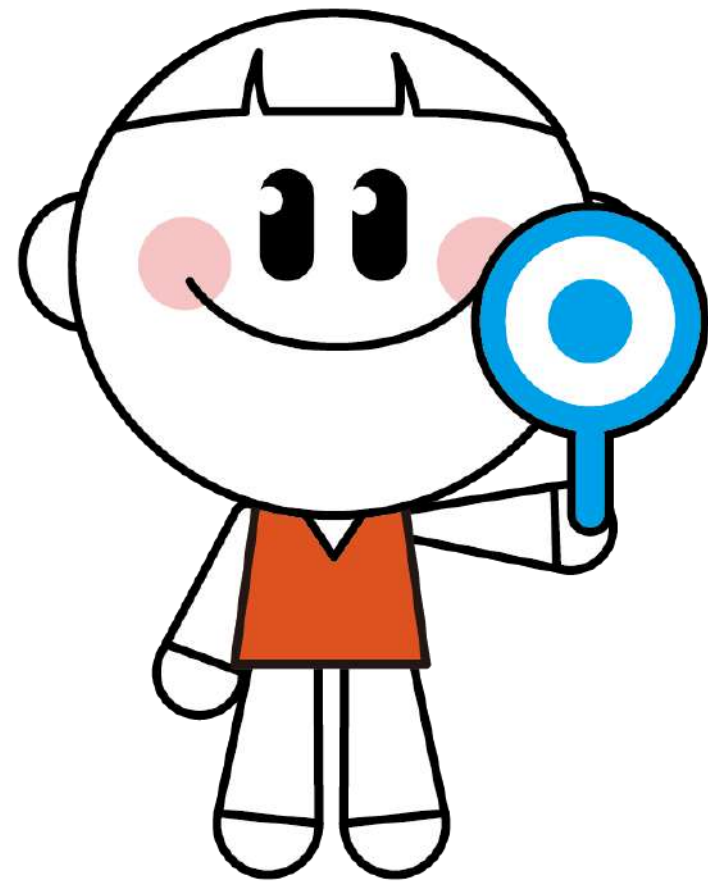
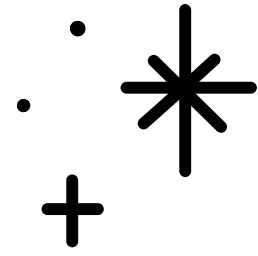
04

# 면접 예상 질문

입장 시 팀즈 채팅창에 성함+연락처 뒤 네자리를 보내주세요!

Q.  
면접

기출 문제



Question.02  
지원동기

Question.03  
강점

Question.01  
자기소개

Question.04  
성격 장/단점



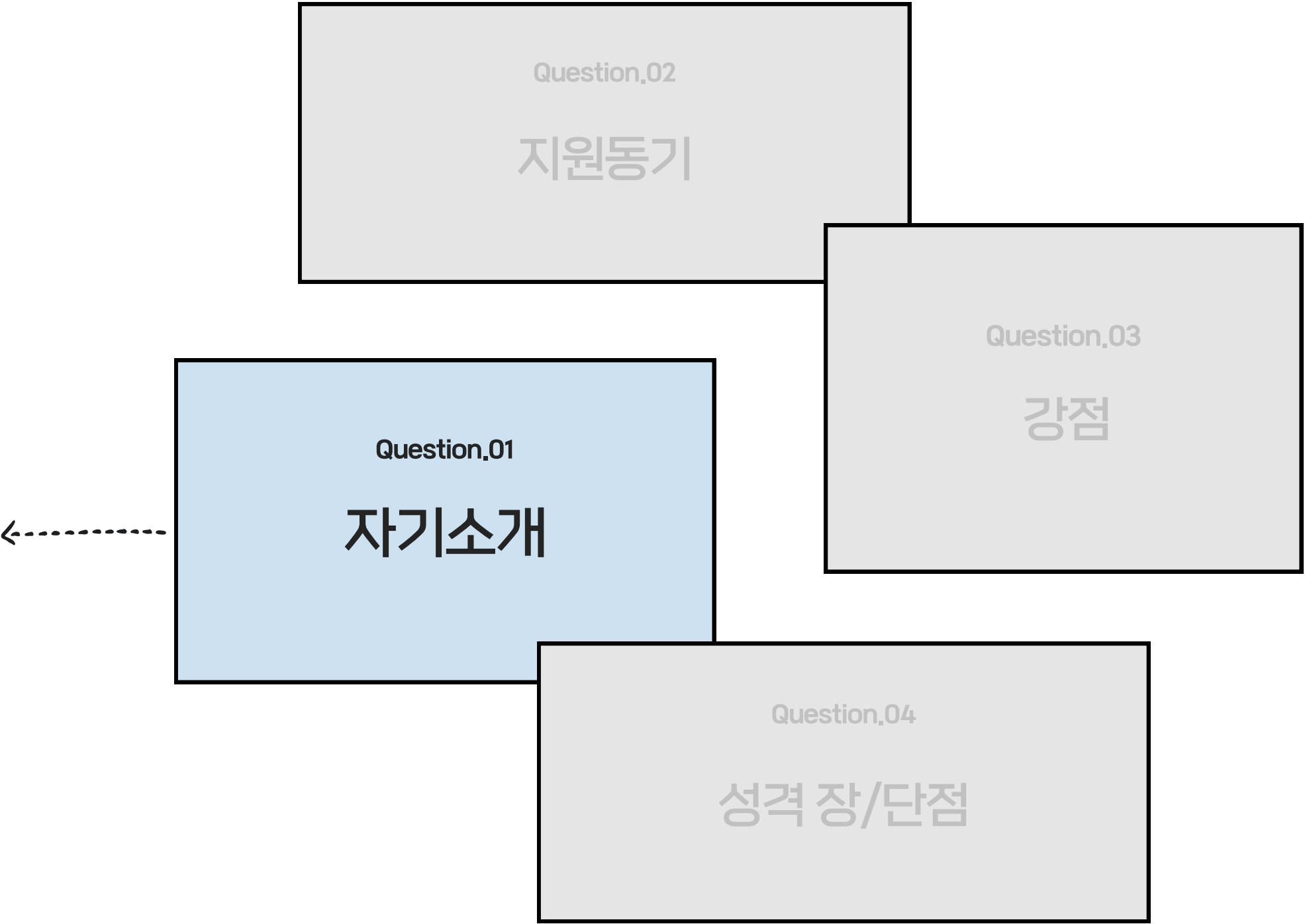
# 면접 예상 질문

면접에 앞서,  
지원자가 스스로 자신의 장점을  
어필할 수 있는 중요한 시간

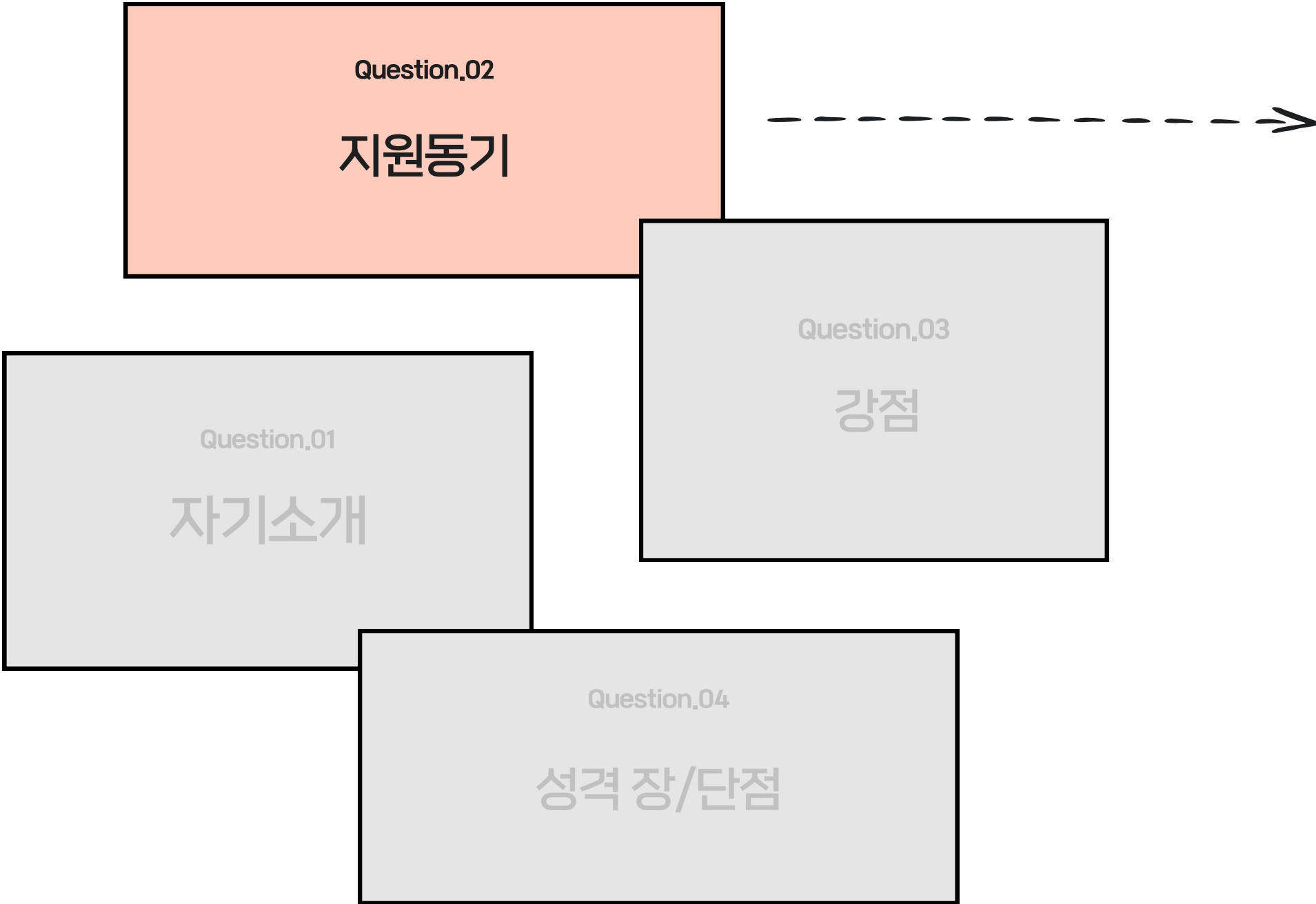
나를 적극적으로 알릴 수 있도록 떨지 않고  
자신감 있는 태도로 임하기

☆ 예시)

안녕하세요! ○○지역 헬퍼리더에 지원한 김쿠팡입니다!  
헬퍼리더의 ○○○ 부분에 자신을 갖고 지원했습니다.



# 면접 예상 질문



'집 근처라서', '돈 벌려고', '그냥' 과 같은 가벼운 답변 지양하기

물류센터, 쿠팡 헬퍼 근무 경험이 **있다면**?  
어떤 업무를 담당했었는지, 합격하게 된다면 이전 근무 경험을 어떻게 발휘할 수 있을지 녹여서 답변 준비하기

관련 경험이 **없다면**?  
헬퍼리더에 대한 관심과 이 직무를 잘 수행할 수 있는 나만의 특성과 연관 짓기

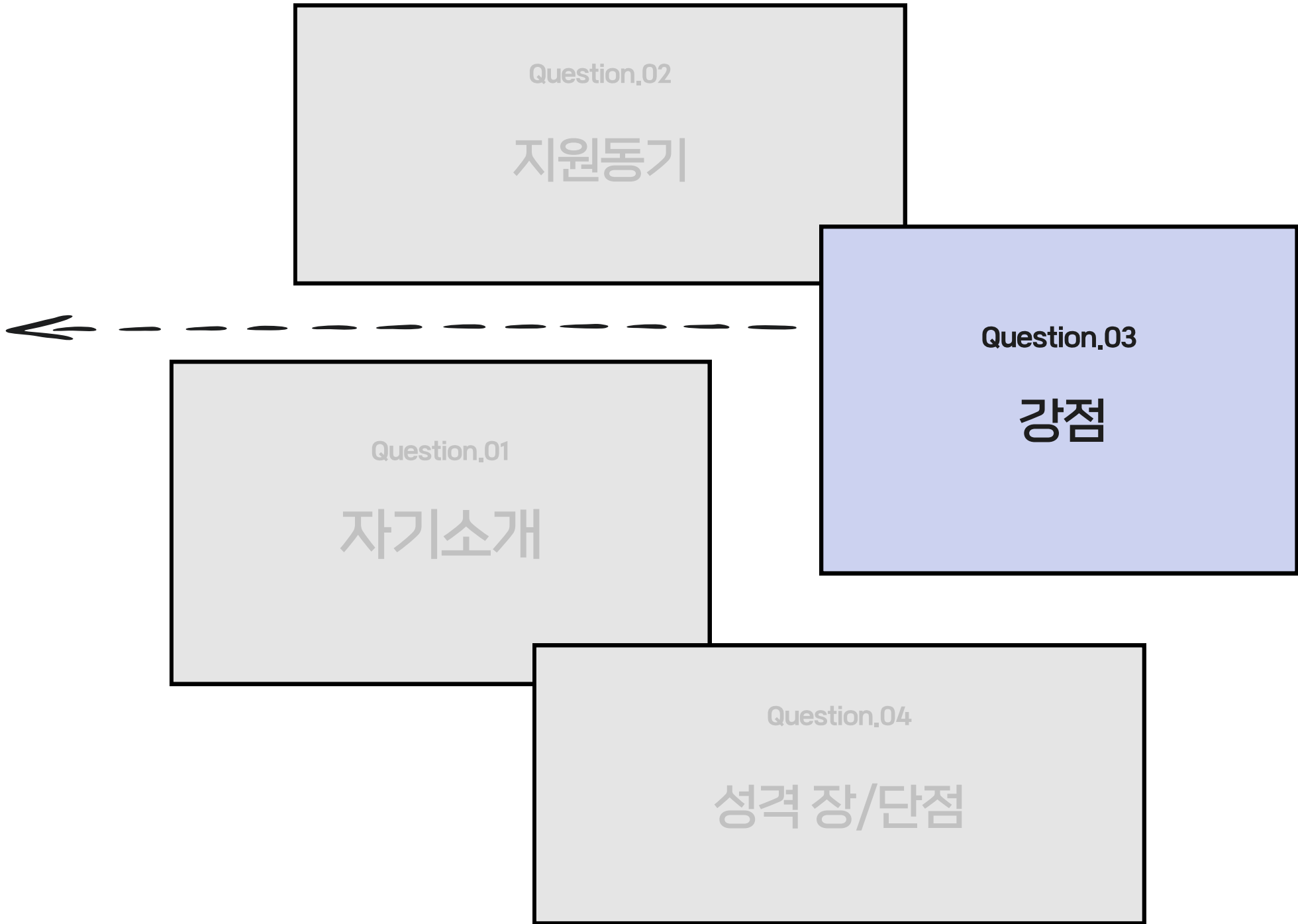
☆ 예시)  
전 직장에서도 상품을 책임지고 관리하는 업무와 팀에서 직원들을 관리하는 업무를 맡았습니다. 팀원들과 소통하며, 성과를 올릴 수 있었고 이를 통해 성취감을 느낄 수 있었습니다. 이 관리 업무 경험을 기반으로 헬퍼리더 또한 제 역량을 잘 발휘할 수 있는 업무라 생각하게 되어 지원하게 되었습니다.

# 면접 예상 질문

내가 지원하고자 하는 직무를 정확히 파악하고,  
 직무가 요구하는 역량과 나를 연관 짓기

나의 강점이 지원 직무 수행에 어떤 식으로  
 도움이 되고 기여할 수 있을지 명확히 정리하기

구체적인 사례와 경험도 함께 답변해 주기



예시)

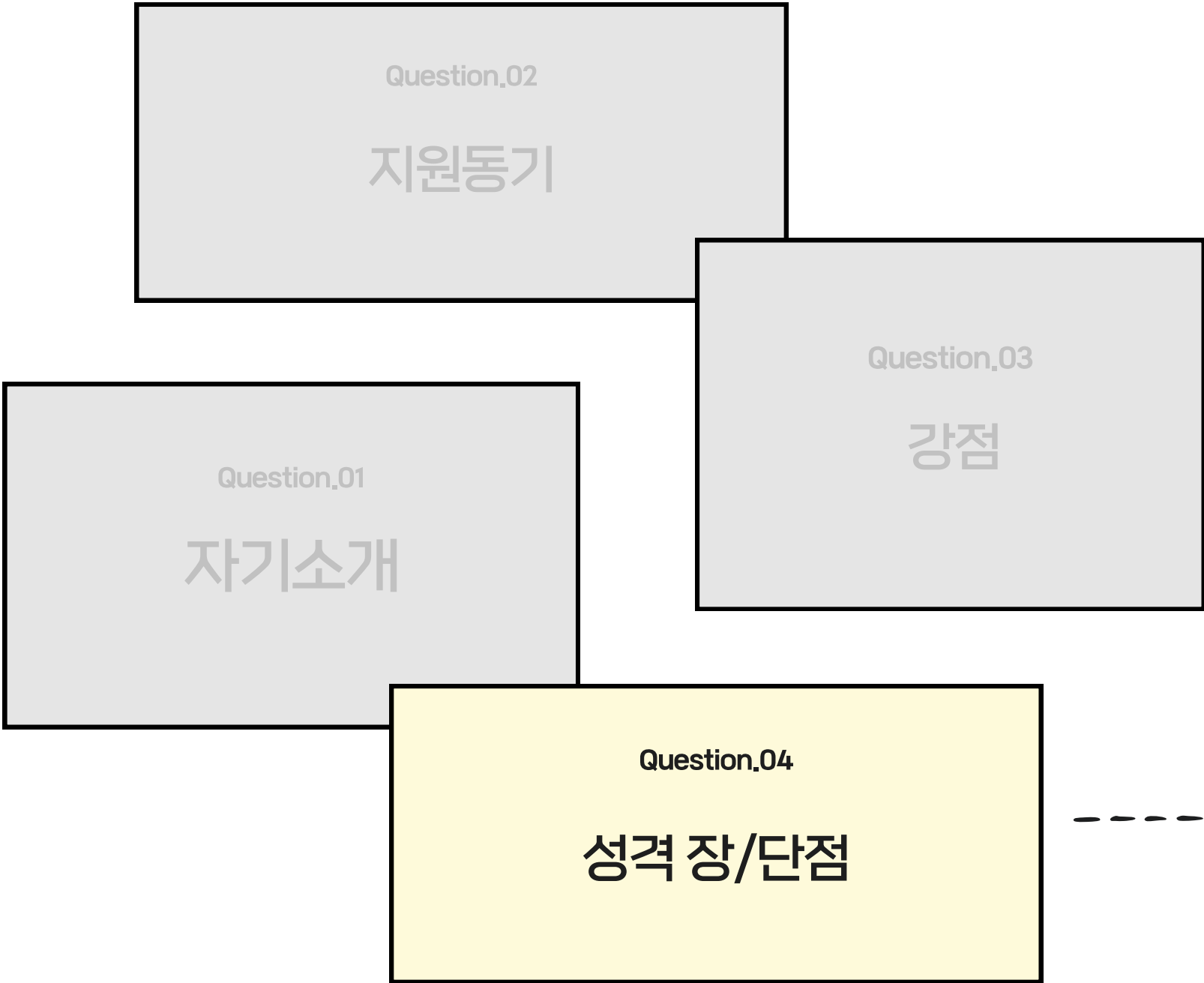
사교성이 좋은 것이 저의 큰 강점입니다. 이전 직장에서도 다양한 연령대의 팀원분들과 좋은 관계를 유지해 왔습니다. 제가 헬퍼리더가 된다면, 현장에서 발생하는 이슈에도 헬퍼분들에게 상황을 잘 설명하여 문제를 해결해 나갈 수 있도록 하겠습니다.



예시)

컴퓨터활용능력이 저의 강점입니다. 이전 회사에서도 엑셀을 사용하여 문서를 작성하는 업무를 담당해 본 적이 있어 헬퍼리더의 사무업무 능력을 잘 수행할 수 있을 것이라고 생각합니다.

# 면접 예상 질문



**장점을** 얘기할 때는,  
 단순 나열보다는 경험과 연결된 구체적인 사례도  
 함께 답변하기

**단점을** 얘기할 때는,  
 문제 인식+개선 의지 및 노력도 함께 답변하기

★ (장점 예시)  
 저는 조직 내 갈등을 중재하거나 대화를 효과적으로 이어가는 등  
 소통을 잘합니다. 이전 회사에서 근무할 때 팀원 간의 의견 차이로  
 회의가 지연된 적이 있었는데 직접 나서 각 입장을 정리하고 절충  
 안을 제안해 문제를 해결했던 경험이 있습니다.

★ (단점 예시)  
 지나치게 꼼꼼한 성격 때문에 간혹 업무 처리 속도가 느리지만,  
 이를 개선하기 위해 우선순위를 정해 데드라인을 철저히 하는  
 습관을 들이며 업무 효율을 높이려 노력하고 있습니다.

# 면접설명회를

# 마치며



- 1 지원 캠프 확인하기
- 2 면접 시간, 면접 링크 다시 확인하기
- 3 면접 설명회 자료 다시 한 번 복습하기
- 4 면접 시작 10분 전까지 늦지 않게 입장하기
- 5 팀즈 채팅방에 이름+연락처 뒤 4자리 적었는지 확인하기